

## VERSCHOLEN IN HET LANDSCHAP

### WERKBLAD 2

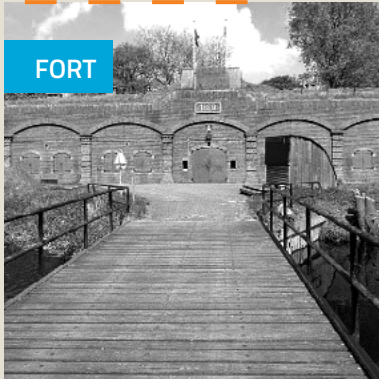
De Hollandse Waterlinies zijn een unieke uitvinding. Een gedeelte van ons land werd beschermd via een verdedigingssysteem door slim samenspel van het landschap, het water en de forten. In oorlogstijd moest de waterlinie in werking worden gesteld. Oftewel: klaar worden gemaakt. En dat was een flink karwei. Hiervoor zijn allerlei dingen verscholen in het landschap. Denk aan sluisen, kanalen en schuilplaatsen.

Deze dingen horen bij elkaar en vertellen samen het verhaal van de Hollandse Waterlinies. Als je goed om je heen kijkt, dan herken je ze misschien!

**Speel het spel en leer meer over de verscholen dingen van de waterlinies.  
Werk in tweetallen.**

- 1** Knip de kaartjes uit. Welke afbeelding hoort bij welke tekst?  
Leg ze bij elkaar.
- 2** Welke dingen herken je? Waar heb je ze gezien? Ben je er geweest?  
Praat er samen over.
- 3** Speel memory met de kaartjes.
- 4** Klaar? Plak de afbeeldingen bij de juiste tekst op een vel papier.  
Kijk na met het antwoordenblad.

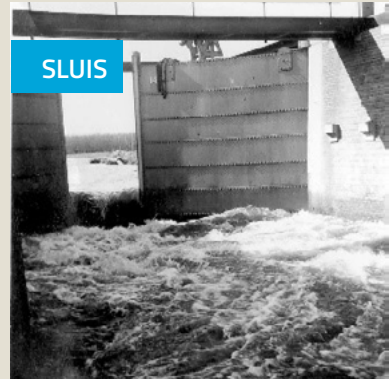
**WERKBLAD 2**



**FORT**



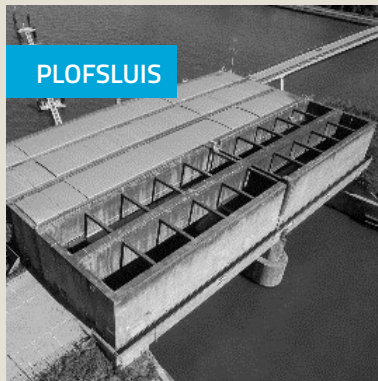
**GROEPSSCHUILPLAATS**



**SLUIS**



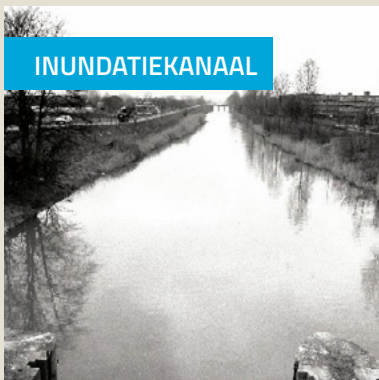
**HOUTEN HUIS**



**PLOFSLUIS**



**VESTINGGESCHUT**



**INUNDATIEKANAAL**



**ASPERGEVERSPERRING**



WERKBLAD 2



Sloot de weg af voor tanks en andere oorlogsvoertuigen.

Vanuit hier verdedigden soldaten de zwakke plekken in de linie.

Hier schuilden soldaten in tijdens heftige beschietingen.

Zorgde voor aanvoer en afvoer van water uit de polders.

Voor een vrij schootveld binnen een kring van 1 km van een fort werden alleen dit soort huizen gebouwd. Om plat te branden bij oorlogsdreiging.

Bij oorlogsdreiging werd deze sluis opgeblazen waardoor het kanaal werd afgesloten en het water niet kon wegstromen.

Wapen waarmee kogels en kanonnen konden worden afgeschoten om een stad te beschermen in oorlogstijd.

Kanaal waarmee een gebied onder water kon worden gezet.

